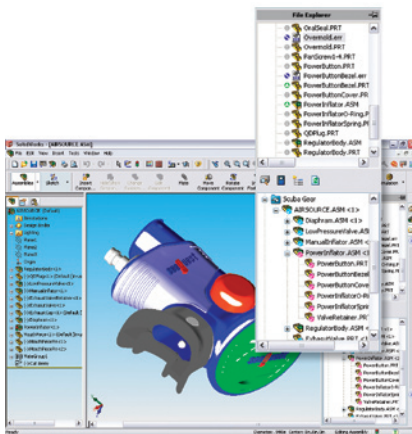


PDMWorks Workgroup

RUNDUM BENUTZERFREUNDLICHE PRODUKT DATENMANAGEMENT SOFTWARE FÜR UNTERNEHMEN

PDMWorks® Workgroup ist eine Software zur Produktdatenverwaltung, die sich bereits in der Produktion bewährt hat und speziell auf die Anforderungen von SolidWorks® Konstruktionsteams zugeschnitten ist. PDMWorks Workgroup ist ein einfach zu installierendes und benutzerfreundliches PDM-Produkt, mit dem Ihr Konstruktionsteam CAD-Dateirevisionen kontrollieren und sämtliche Projektdaten sicherer und effizienter verwalten kann.



PDMWorks bietet intuitive Anzeigefunktionen, die nahtlos in die SolidWorks 3D-CAD-Software integriert sind.

Einfache und effiziente Versionskontrolle und Verwaltung von CAD-Projekten

Mit zunehmender Verbesserung Ihrer Produktkonstruktionen und verstärkter Zusammenarbeit mit anderen Konstrukteuren wächst auch die Zahl der CAD-Dateiversionen und der zu verwaltenden Dateien an. Zwar können mit Microsoft® Explorer viele verschiedene Dateitypen effektiv verwaltet und gespeichert werden, doch erfordert eine gut organisierte Produktentwicklung umfassendere Kontrollfunktionen, die verhindern, dass Dateien überschrieben werden oder andere Fehler auftreten, die Ihnen und Ihrem Konstruktionsteam viel Zeitaufwand und Kosten verursachen.

Die rundum benutzerfreundliche PDMWorks Workgroup-Software zeichnet Dateiversionsprotokolle automatisch auf und ermöglicht Ihnen und anderen Mitgliedern Ihres Konstruktionsteams den direkten Zugriff auf die gewünschten Dateien. Sie können jederzeit nachvollziehen, wann und von wem Dateien bearbeitet wurden. PDMWorks Workgroup gewährt allen Mitgliedern des Konstruktionsteams den unmittelbaren Zugriff auf alle erforderlichen Konstruktionsdateien und beschleunigt auf diese Weise die Marktreife der Produkte. Fehler werden minimiert und überflüssige Arbeitsabläufe vermieden.

Einfache und umfassende Sicherheit für Ihre Projektdateien

PDMWorks Workgroup sichert Dateien in einem Tresor – eine effektive und einfache, dabei aber absolut zuverlässige und sichere Methode zum Speichern gemeinsamer Projektdateien. Auf diese Weise können die Mitglieder Ihres Konstruktionsteams systematisch mit denselben Dateien arbeiten, indem jeweils eine Datei aus dem Tresor entnommen und nach der Bearbeitung wieder hinterlegt wird. Ein zufälliges Überschreiben einer Datei durch andere Bearbeiter wird so ebenso vermieden wie das Arbeiten an falschen Dateiversionen. PDMWorks Workgroup bietet eine zusätzliche Sicherheitsstufe, die über die üblicher Netzwerkumgebungen, in denen Dateien über freigegebene Netzwerkordner bearbeitet werden können, hinausgeht. In PDMWorks Workgroup erfolgt der Zugriff auf gesicherte Informationen nur über die Benutzeroberfläche mithilfe der von Ihnen für Ihre Arbeitsgruppe erstellten administrativen Steuerungen. Im Gegensatz zu freigegebenen Netzwerk- oder lokalen Ordnern schützt der PDMWorks Workgroup Tresor Ihre Informationen vor unbefugtem Zugriff sowie zufälligem Überschreiben oder Löschen.

Mehr Investitionsrentabilität durch einfache Installation

Die schnelle und benutzerfreundliche Einrichtung von PDMWorks Workgroup hebt sich positiv von der planungs- und zeitintensiven Einrichtung von PDM-Produkten für Unternehmen ab. Die Produktivität Ihres Konstruktionsteams wird durch minimalen technischen Support und kinderleichte Anpassung unmittelbar gesteigert. Die Installation und Konfiguration der Software nimmt in der Regel nicht einmal zwei Stunden in Anspruch. Mit PDMWorks Workgroup können Sie in kürzester Zeit von den Vorteilen der Produktdatenverwaltung profitieren, mit direkten Auswirkungen auf die Investitionsrentabilität.

Sprachunterstützung

- Chinesisch
- Tschechisch
- Englisch
- Französisch
- Deutsch
- Italienisch
- Japanisch
- Koreanisch
- Polnisch
- Portugiesisch
- Spanisch
- Russisch

Systemanforderungen

Weitere Informationen finden Sie unter www.solidworks.com/pdmworks_systemrequirements

Schnelleres Organisieren und Auffinden sämtlicher Arten von Konstruktionsdaten

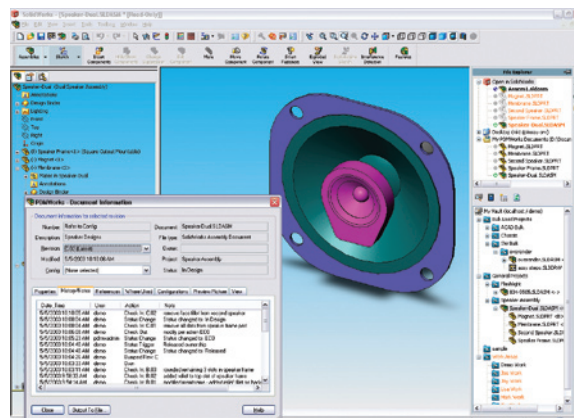
PDMWorks Workgroup ermöglicht Ihrem Konstruktionsteam eine effiziente Verwaltung aller Art von Konstruktionsinformationen in Dokumenten und Daten, einschließlich Eigenschaften wie Beschreibung, Status, Nummer und Kosten. Änderungen können einfach durch das Auswählen und Eingeben aktualisierter Werte vorgenommen werden. Alle zugehörigen Stücklisten und Berichte werden automatisch aktualisiert. Zu den Dokumenten und Datentypen, die mit PDMWorks Workgroup sinnvoller verwaltet werden können, zählen:

- SolidWorks Teil-, Zeichnungs-, Baugruppen- und eDrawings® -Dateien
- Eigenschaften und Spezifikationen Ihrer Konstruktion
- COSMOS® -Analysedateien und Standardteil-Bibliotheken
- Microsoft Office-Dateien
- Grafiken, Bewegungssimulationen und PDF-Dokumente
- Vorhandene DWG-, DXF™- und IGES-Dateien von und für Lieferanten

Mit PDMWorks Workgroup kann sich Ihr Team weitgehend auf kritische Konstruktionsfragen konzentrieren und muss weniger Zeit für die Organisation und Verwaltung von Dateien und Daten aufwenden.

Höhere Produktivität durch mehrfach verwendbare Produktkonstruktionsdaten

Da alle Produktkonstruktionsdateien und -daten in einer verwaltbaren und sicheren Umgebung mit schnellen Suchfunktionen zur Verfügung stehen, kann das Konstruktionsteam leicht auf Inhalte zugreifen und zuvor entwickelte Konstruktionsarbeiten effizienter wiederverwenden. PDMWorks Workgroup ist außerdem vollständig in die SolidWorks Toolbox-Bibliothek mit Standardteilen integriert. Durch effiziente Wiederverwendung von Konstruktionsdaten werden Konstruktionszeiten verringert und Arbeitsabläufe rationalisiert.



Zeichnen Sie Dateiversionsprotokolle automatisch auf.



unicam Software GmbH
Handelsstr. 7
91166 Georgensgmünd

Telefon: 09172 / 66 7 99 – 0
Telefax: 09172 / 66 7 99 – 50
eMail: info@unicam.de

