

Die vollständige, in SolidWorks integrierte CNC-Komplettlösung



SolidCAM

The Leaders in Integrated CAM



Die neue, revolutionäre Frästechnologie

iMachining

by SolidCAM

- Bis zu 70% kürzere Bearbeitungszeiten
- Um das 2-3 -fach längere Werkzeugstandzeit
- Unerreichte Leistung bei harten Werkstoffen
- Unglaubliche Resultate mit kleinen Werkzeugen
- Extrem kurze Einarbeitungszeit
- Hohe Produktivität beim Programmieren
- Technologie-Assistent regelt Vorschübe und Geschwindigkeiten immer optimal.

Nahtlos integrierte Benutzeroberfläche ...

- Profitieren Sie von der nahtlos in SolidWorks integrierten Benutzeroberfläche und der vollen Assoziativität des CAM-Werkzeugwegs mit der Modellierung von SolidWorks.
- Verkürzen Sie mit SolidCAM erforderliche Schulungs- und Einarbeitungszeiten. SolidCAM bietet das aus SolidWorks vertraute „Look & Feel“, schnellen Zugriff auf alle Funktionalitäten und hohen Bedienkomfort.
- Nutzen Sie die Stärken und das volle Potenzial von SolidWorks mit unbegrenzten Erweiterungsmöglichkeiten für weitere Module zum Fräsen bis zu 5-Achs simultan, Drehen, Fräsdrehen und Drahterodieren.

SolidCAM

2011

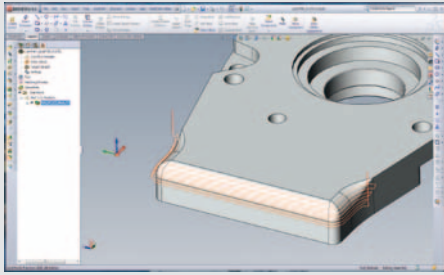
THE NEXT LEVEL

SolidCAM 2011 ist die vollständige, in SolidWorks integrierte Fertigungslösung und unterstützt die CNC-Technologien:

- iMachining
- 2.5D Fräsen
- HSS Flächenbearbeitung
- 3D HSM High-Speed Fräsen
- 3+2 Mehrseitenbearbeitung
- 5-Achsen Simultanfräsen
- Drehen und Fräsdrehen
- Drahterodieren

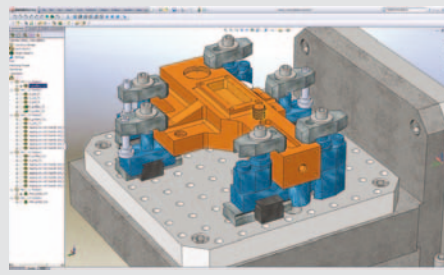
und volle Assoziativität zu SolidWorks!

- Vertrauen Sie auf die seit mehr als 10 Jahren führende CAM Lösung von den Entwicklern von integrierten CAM-Systemen für SolidWorks.
- Vermeiden Sie Verzögerungen bei Konstruktionsänderung durch Erweiterung der parametrischen Modellierung bis zur Produktionsphase. Konstruktionsänderungen fließen direkt in Ihre Fertigungsabläufe ein.
- Verschaffen Sie sich den entscheidenden Wettbewerbsvorteil, indem Sie die Trennung zwischen Konstruktion und Fertigung überwinden – für den schnellsten Weg von der Konstruktion über den Prototypen bis zur Produktion.



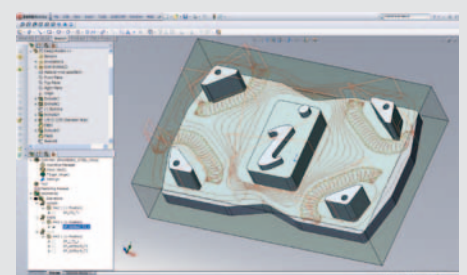
SolidCAM Xpress

- Profitieren Sie mit Xpress beim 2.5D-Fräsen und Bohren von der nahtlosen Integration in SolidWorks – und von einem unschlagbaren Preis.
- Beinhaltet alle Module für 2.5D Fräsen und 3-Achs-Flächenbearbeitungen, die Sie wirklich brauchen.
- SolidCAM Xpress bietet beinahe unbegrenzte Upgrade-Möglichkeiten für weitere, hochentwickelte CAM-Module zum Fräsen, Drehen und Fräsdrehen.



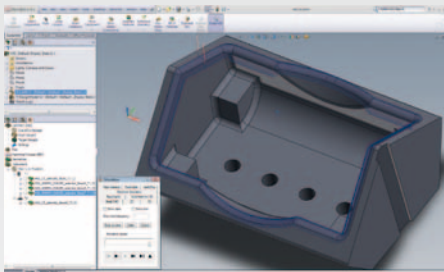
2.5D Fräsen

- Klare Programmoberfläche im SolidWorks- „Look & Feel“ kombiniert mit innovativen Technologien für einfachste und produktivste Erstellung von Werkzeugwegen für die 2.5D Bearbeitung.
- Optimal geeignet sowohl für CAM-Anfänger als auch für Power-User. Volle Kontrolle über alle Parameter oder Technologie-Assistenten und Feature-Erkennung für die automatisierte NC-Programmerstellung.



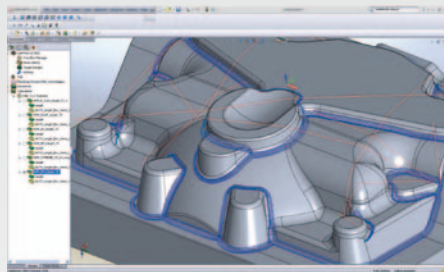
iMachining

- Der absolute technologische Durchbruch bei der Erstellung von Werkzeugwegen: erhöht die Geschwindigkeit und die Schnitt-Tiefe um das 2- bis 3-fache.
- iMachining errechnet aus Material, Geometrie, Fräser und Maschine die optimalen Parameter. Nutzen Sie Ihr aktuelles Equipment für schnellere, tiefere Schnitte – auch bei kleinsten Werkzeugdurchmessern und in hartem Material.



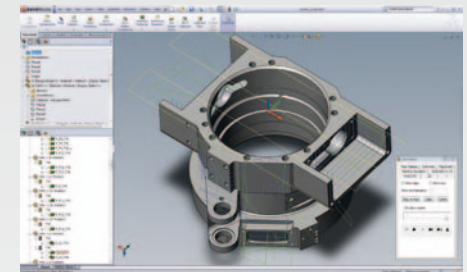
High-Speed Flächenbearbeitung (HSS)

- Mit diesem einzigartigen CAM-Modul erweitern Sie den Umfang des 2.5D Moduls weit über die Features Profil, Tasche und Bohrung hinaus.
- Effektive Programmierung von einzelnen Flächen an prismatischen und 3D Werkstücken.
- Volle Kontrolle über die gezielte Bearbeitung an bestimmten Bereichen ohne zeitaufwändige Hilfskonstruktionen und Begrenzungen.



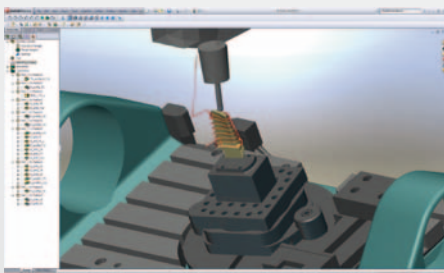
3D High-Speed Fräsen (HSM)

- HSM bringt Ihre 3D-Bearbeitung im Hinblick auf Flächenqualität, Effizienz und Leistung auf eine ganz neue Ebene.
- HSM verkürzt die Bearbeitungszeiten auf langsameren Maschinen und nutzt das Potential neuerer BAZs durch die Reduzierung unnötiger Wege optimal aus.
- HSM: Der schnellste und einfachste Weg zu perfekten Werkzeugwegen und Oberflächen beim 3D Fräsen.



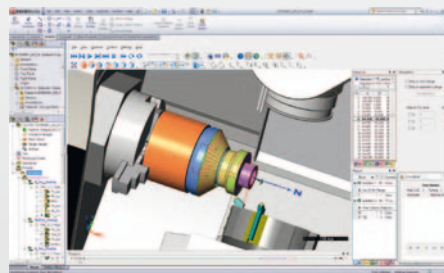
Mehrseitenbearbeitungen

- Programmieren Sie mit einem einzigen Nullpunkt und Ein-Klick-Ebenendefinitionen indexiale Bearbeitungen.
- SolidCAM macht Schluß mit aufwändigen Hilfskonstruktionen für die Definition von Bearbeitungen mit vielen Nullpunkten und Orientierungen.
- Perfekter NC-Code: Kein manuelles Editieren von Nullpunktverschiebungen an der Maschine.



5-Achsen Simultanfräsen

- Vertrauen Sie auf die am weitesten entwickelte und getestete 5-Achs-Technologie am Markt. SolidCAM bietet ein Höchstmaß an Kontrolle über die Bearbeitungswege und eine effektive Kollisionsprüfung.
- Mit vordefinierten 5-Achs-Strategien fertigen Sie schon nach kurzer Schulung komplexe Werkstücke.
- Direkte visuelle Kontrolle durch fortschrittliche Simulation der Maschine, Kinematik, Werkzeug und Teil.



Drehen und Fräsdrehen

- Unterstützung aller gängigen Multi-Funktions-CNC-Maschinen für kombiniertes Fräsen und Drehen.
- Schnelle Programmierung mehrerer Achsen, Gegen-spindeln und hervorragender Simulation, nahtlos integriert in einem extrem leistungsstarken Paket.
- Intelligentes Handling des Restmaterials über Dreh- und Fräsbearbeitungen hinweg reduziert Luftschnitte und verkürzt Bearbeitungszeiten durch effektive Werkzeugwege.



Dienstleistungen und Support

- Postprozessoren-Anpassung durch unsere Experten.
- Installations-Support und Systemintegration.
- Training vor Ort und in unseren Schulungszentren.
- Hotline-Support und Anwenderunterstützung durch erfahrene Techniker mit langjähriger Fertigungspraxis.
- „SolidCAM Professor“ Video-Anleitungen helfen bei allen SolidCAM-Funktionen und Anwendungen.

Die CAD/CAM Experten in Ihrer Nähe: Nürnberg (Georgensgmünd) | Chemnitz (Lichtenau)