

ZUSATZANWENDUNG FÜR DIE 3D-CAD-SOFTWARE SOLIDWORKS ZUR STEIGERUNG DER PRODUKTIVITÄT

Die unicom Software GmbH bietet ein Programmpaket für SolidWorks-Anwender an.

Unicom-Tools optimiert die Leistungsfähigkeit von SolidWorks und automatisiert Prozesse, die sonst nur mit viel Aufwand manuell durchgeführt werden können. Die Konstruktion und Zeichnungsableitung bewerkstelligen Sie dadurch wesentlich effizienter und schneller.

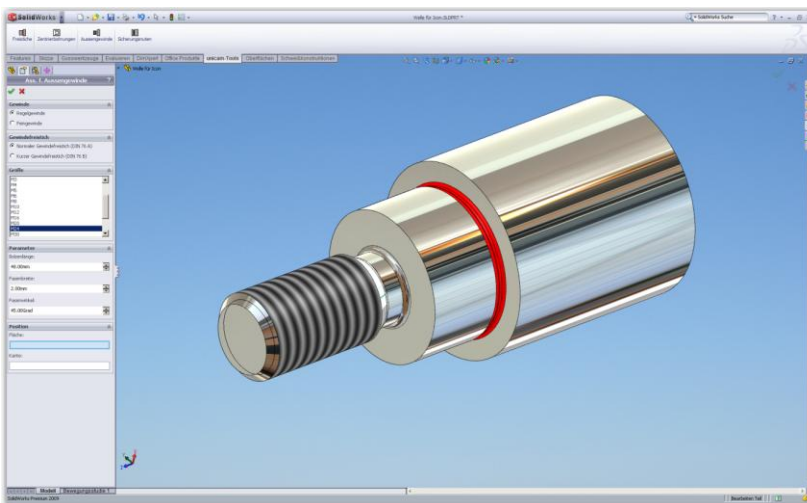
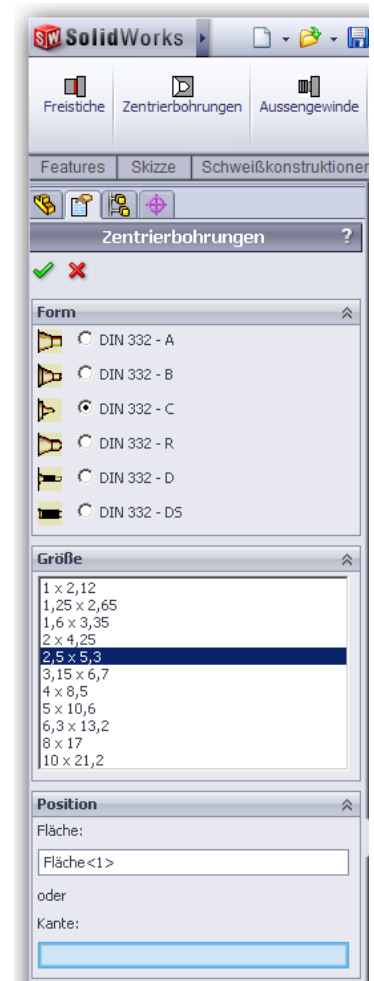
Unicom-Tools ist vollständig in die SolidWorks-Software integriert und besteht aus verschiedenen Bausteinen, welche Sie in vielen Bereichen unterstützen.

Normelemente:

- Freistriche DIN 509 Form E, F, G und H mit automatischer Größenanpassung
- Assistent für Außengewinde mit Gewindefreistich für Fein- und Regelgewinde
- Nutenassistent für Sicherungsringe und -scheibe nach DIN 471, DIN 472 und DIN 6799
- Zentrierbohrungen nach DIN 332

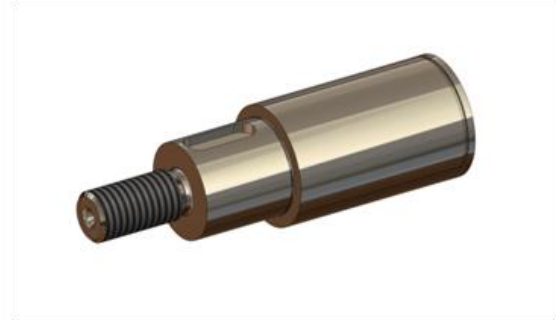
Normteile:

- Gemäß SolidWorks Toolbox, angepasst mit deutschen Namen und Eigenschaften für eine vollständige Stückliste.



Allgemeine Erweiterungen:

- Bohrungstabelle und –beschreibung gemäß DIN
- Materialdatenbank (Auswahl gängiger Werkstoffe)
- Blöcke für 2D-Zeichnungsableitung (Oberflächenbeschreibung, Kleinteilebeschreibung, ...)



Normprofile:

- Bandstahl (DIN 1016/EN 10048)
- Breitflachstahl (DIN 59200)
- Flachstahl (DIN 174/EN 10278, DIN 1017/EN 10058)
- Hohlprofil (DIN 2395/EN 10305-5, DIN 59410/EN 10210, DIN 59411/EN 10219)
- I-Träger (DIN 1025-1, DIN 1025-2, DIN 1025-3, DIN 1025-4, DIN 1025-5)
- Rundstahl (DIN 175, DIN 177, DIN 668, DIN 669, DIN 670, DIN 671, DIN 1013/EN 10060)
- Sechskantstahl (DIN 176/EN 10278, DIN 1015/EN 10061)
- T-Profil (DIN 1024/EN 10055, DIN 59051)
- U-Profil (DIN 1026-1, DIN 1026-2)
- Vierkantstahl (DIN 178/EN 10278, DIN 1014/EN 10059)
- Winkelprofil (DIN 1020, DIN 1022, DIN 1028/EN 10056-1, DIN 1029/EN 10056-1, DIN 59370)
- Wulstflachstahl (DIN 1019, EN 10067)
- Z-Profil (DIN 1027)
- Stahlrohrprofil (DIN 2391/EN 10305-1, DIN 2448/EN 10220, DIN 2458/EN 10220)
- ITEM-Profile (verschiedene Arten der Profile 5, 6, 8, 12)

ca. 13.000 Profile inkl. Eigenschaften für eine korrekte Zuschnittliste gemäß DIN
(weitere auf Anfrage)

Systemanforderungen

Ab SolidWorks 2009

Microsoft® Windows XP® und Vista™ (32- und 64-bit Plattformen)