

SolidWorks RX

Ausführliche Anleitung

Starten von SolidWorks RX

Sie finden SolidWorks RX in ihrem Startmenü:

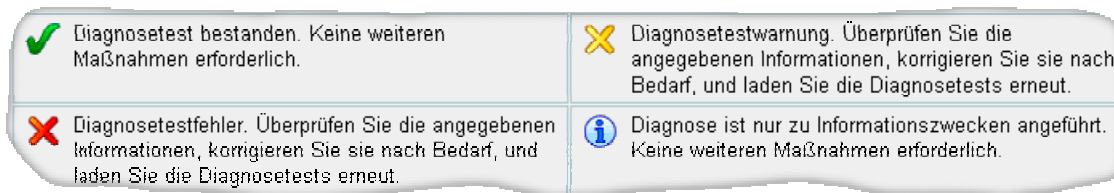


Nach dem Starten wird automatisch eine allgemeine Diagnose ihres Systems durchgeführt.

Überprüfen der Diagnoseseite

Hier können sie selbst eine kurze Überprüfung ihres Systems durchführen:

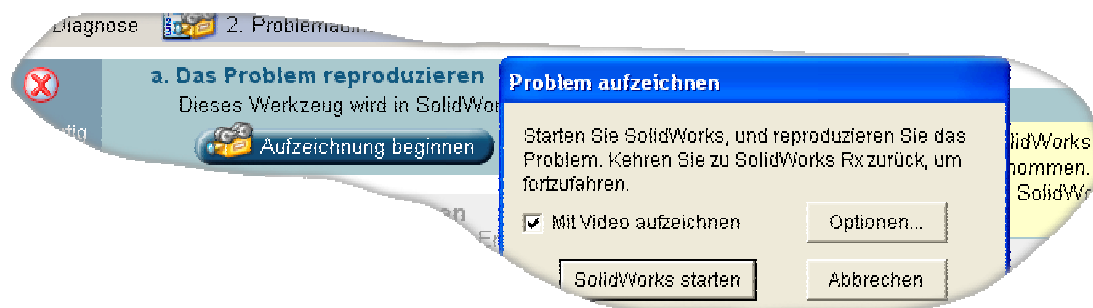
- Ist der richtige Grafikkartentreiber installiert?
- Werden Diagnosewarnungen oder Fehler angezeigt?



Nachdem sie die Diagnoseseite überprüft haben, kommen sie zur Problemaufnahme.

Problemaufnahme

Hier haben sie die Möglichkeit SolidWorks aufzurufen um das Problem zu reproduzieren, optional können sie auch ein Video aufzeichnen lassen. Nachdem sie alle Schritte ausgeführt haben können sie SolidWorks beenden und kommen so zurück zu SolidWorks RX.



Möchten sie nur die Logdateien der letzten SolidWorks Sitzung zusammenfassen, kommen sie mit <Umschalt> und einem Klick auf Abbrechen zum nächsten Schritt, der Problembeschreibung.

Beschreibung des Problems

Bei der Problembeschreibung müssen sie eine Kategorie Auswählen und alle Schritte beschreiben die zum Nachvollziehen des Problems nötig sind.

System:	Microsoft Windows XP 5.1 Service Pack 2 (B...
Kategorie:	Zeichnungen
Beschreibung: (um Probleme zu erzeugen)	-Öffnen von Teil1.sldprt -"Zeichnung aus Teil/Baugruppe erstellen..." -Plazieren der ersten Ansicht --> Absturz
Name:	Manfred Mustermann
E-Mail:	M.Musterman@Mustermann.de
Tel.:	09876/543 -21

Je detaillierter sie alle nötigen Schritte ausführen, desto eher können wir das Problem nachvollziehen/reproduzieren.

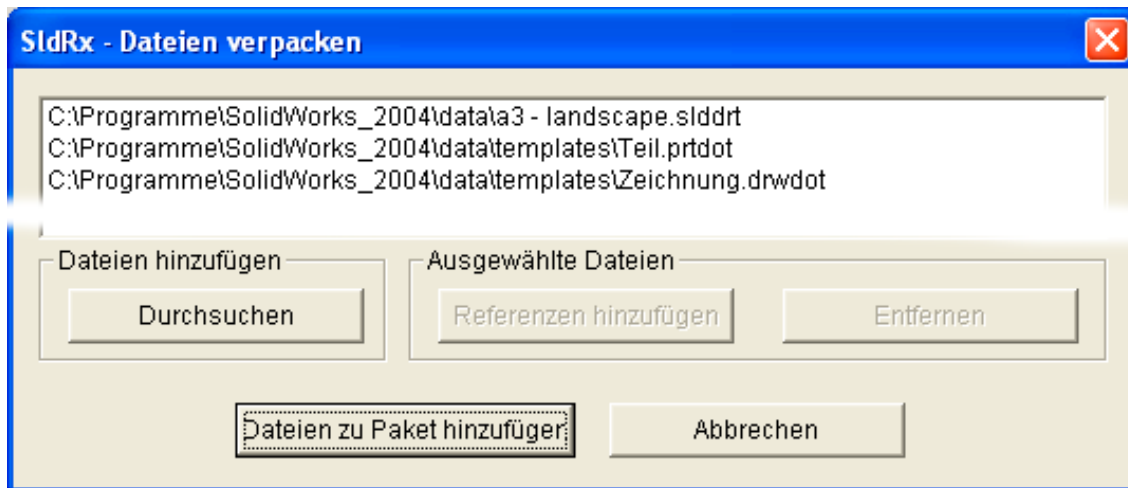
Anschließend geben sie noch ihre Kontaktdaten an und gehen weiter zum nächsten Schritt.

Hinzufügen von Dateien

Im letzten Schritt werden noch alle System- bzw. SolidWorks Protokolle automatisch zusammengefasst.

Wenn sie uns die SolidWorks Dateien zur Reproduktion ihres Problems zur Verfügung stellen möchten müssen sie diese aus Datenschutzgründen manuell hinzufügen.

Klicken sie auf Dateien hinzufügen, es werden alle Dateien aufgelistet die in der letzten Solidworks Sitzung geöffnet waren, über den Befehl „Dateien zu Paket hinzufügen“ werden sie mit ausgewählt.



Um weitere Daten wie z.B. igs, Step oder nicht geöffnete SolidWorks Dateien hinzuzufügen, wählen sie „Durchsuchen“ um diese zu öffnen.

Packen der Dateien

Jetzt müssen sie nur noch alles zusammenpacken und uns per eMail an



SolidWorks@unicam.de senden.

Wir setzen uns dann schnellstmöglich mit ihnen in Verbindung.

Vielen Dank für ihre Mithilfe.

Mit freundlichen Grüßen

Ihr unicom Support Team