

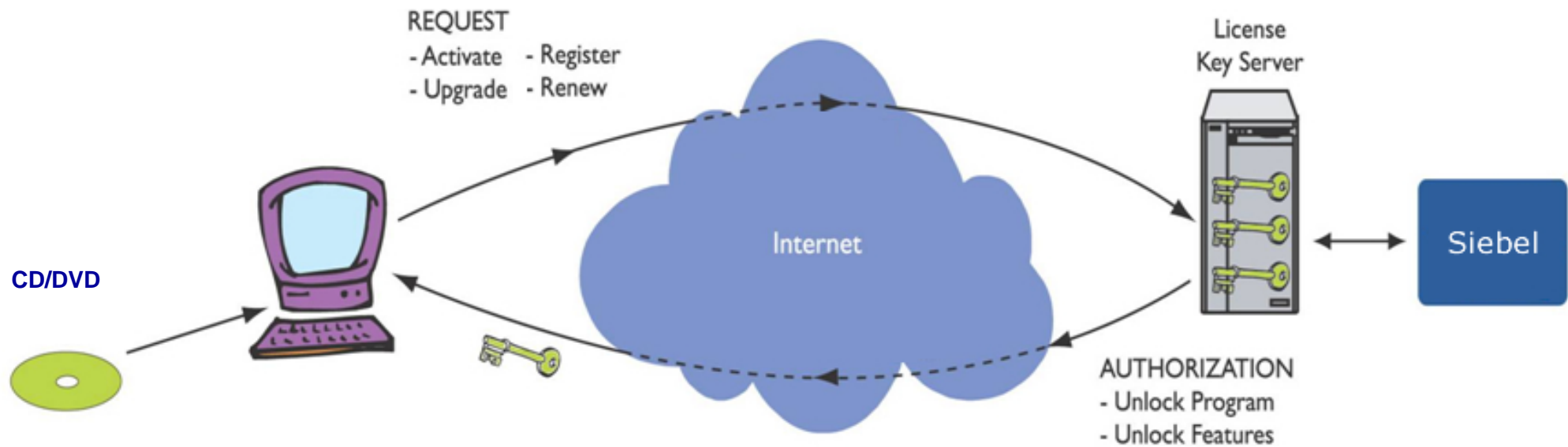
Neues Lizenzierungsverfahren ab SolidWorks 2007 SP4



- Beginnend mit SolidWorks 2007 SP4 ist jetzt auch in Deutschland das **Lizenzierungsverfahren für die Freischaltung von SolidWorks für Einzelplatzlizenzen** von Registrierungscode auf Aktivierung per Internet oder E-Mail umgestellt.
- Netzwerklizenzen sind hiervon nicht betroffen.
- Das **Wichtigste** ist, dass bei **Einzelplatzlizenzen** der Dongle nicht mehr notwendig sein wird und die Seriennummer um 8 Stellen (alphanumerisch) erweitert wird.
- Ab jetzt ist es möglich, dass man 1 Lizenz auf 2 PCs (Office & Home) gleichzeitig aktivieren kann (aber nicht gleichzeitig benutzen darf).
- Wenn Sie das Service-Pack 4 installieren oder eine Neuinstallation mit der Version SW2007 SP4 vornehmen, werden Sie gebeten, die Aktivierung für Ihre Seriennummer vorzunehmen.
- **Der Aktivierungsprozess verläuft wesentlich schneller als die bisherige Prozedur und benötigt nur 3 Schritte.**
- Nach der Aktivierung kann die Lizenz später auf einen anderen Computer übertragen werden.
- COSMOS Standalone-Anwender verwenden jetzt die gleiche Lizenzierungsprozedur, müssen sich aber vor der Installation des Service-Packs oder der Neuinstallation eine COSMOS Seriennummer beschaffen. Anwender, die COSMOS über eine SolidWorks Office Premium verwenden, können die normale Aktivierung durchführen.

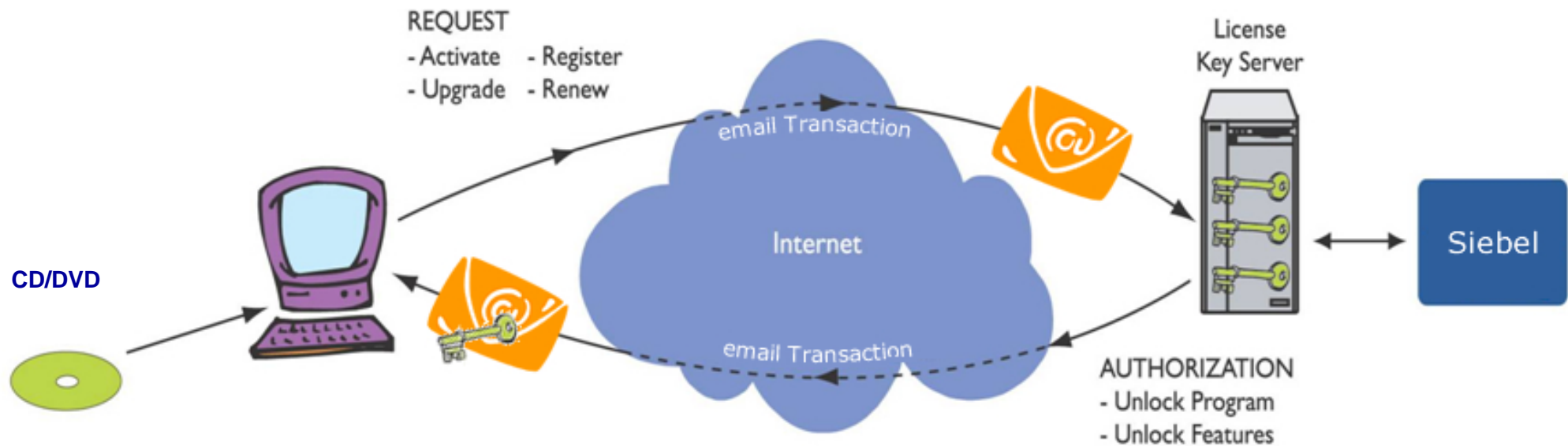
Wie funktioniert die Produktaktivierung?

Automatisch über das Internet



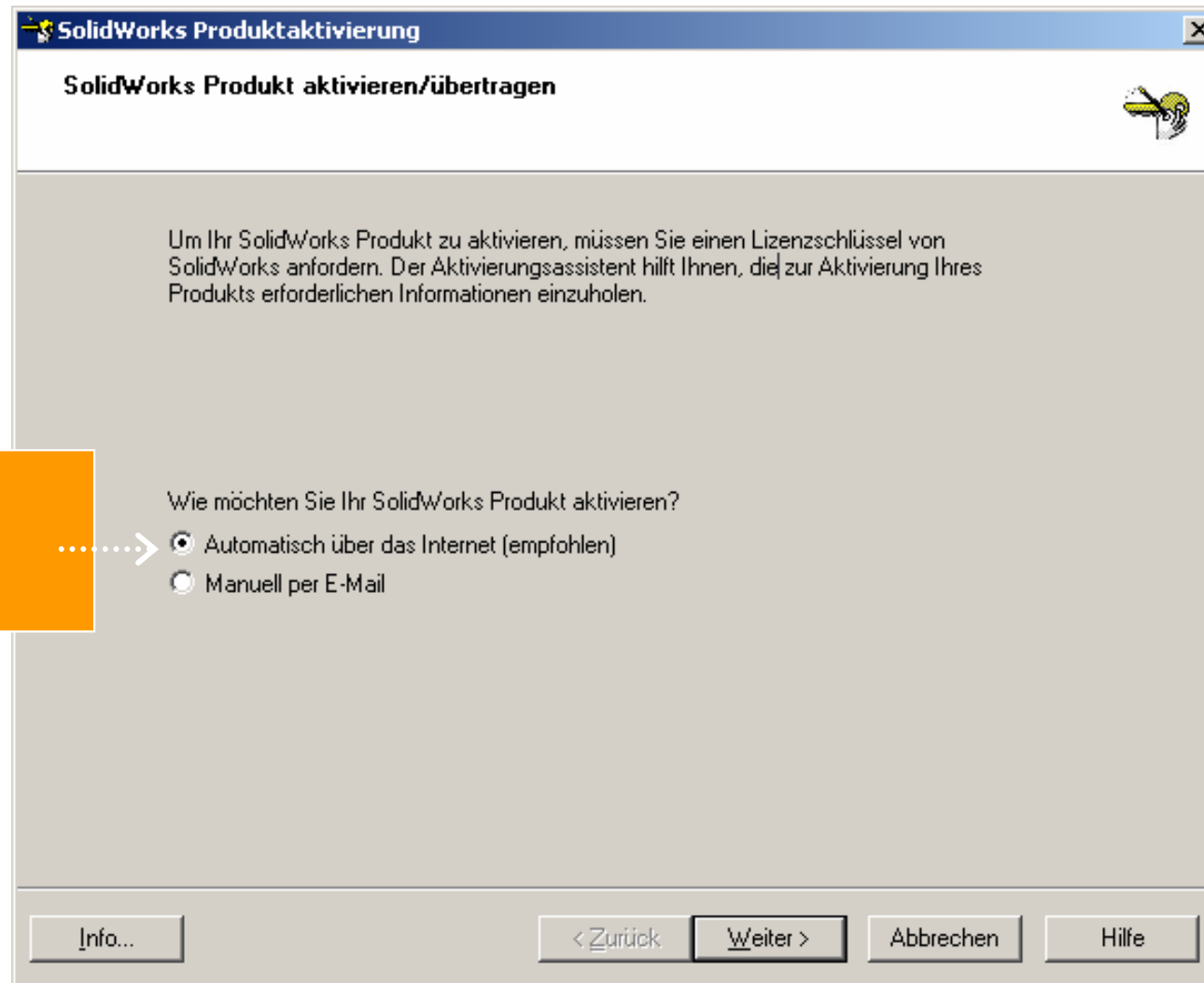
Wie funktioniert die Produktaktivierung?

oder manuell per E-Mail



Nach der Neuinstallation von SolidWorks 2007 bzw. nach der Installation des Servicepacks 4.0 werden Sie aufgefordert, Ihr Produkt zu aktivieren.





Wählen Sie die Kontaktart aus



Füllen Sie die Kontakt-
informationen aus

SolidWorks Produktaktivierung

Kontaktinformationen

* Verpflichtend auszufüllende Felder

Firmenname *

Vorname * Nachname *

E-Mail * Ort der Verwendung *

Tel. * Titel *

Lieferadresse *

Stadt * Bundesland/Kanton *

Postleitzahl * Land *

Welche Produkte konstruieren Sie?

Zu welcher Branche gehört Ihre Firma?

Was ist Ihr Haupttätigkeitsbereich?

Was war Ihre primär verwendete CAD-Anwendung vor SolidWorks?

Die Kontaktdaten
werden übermittelt



Internet Produktaktivierung



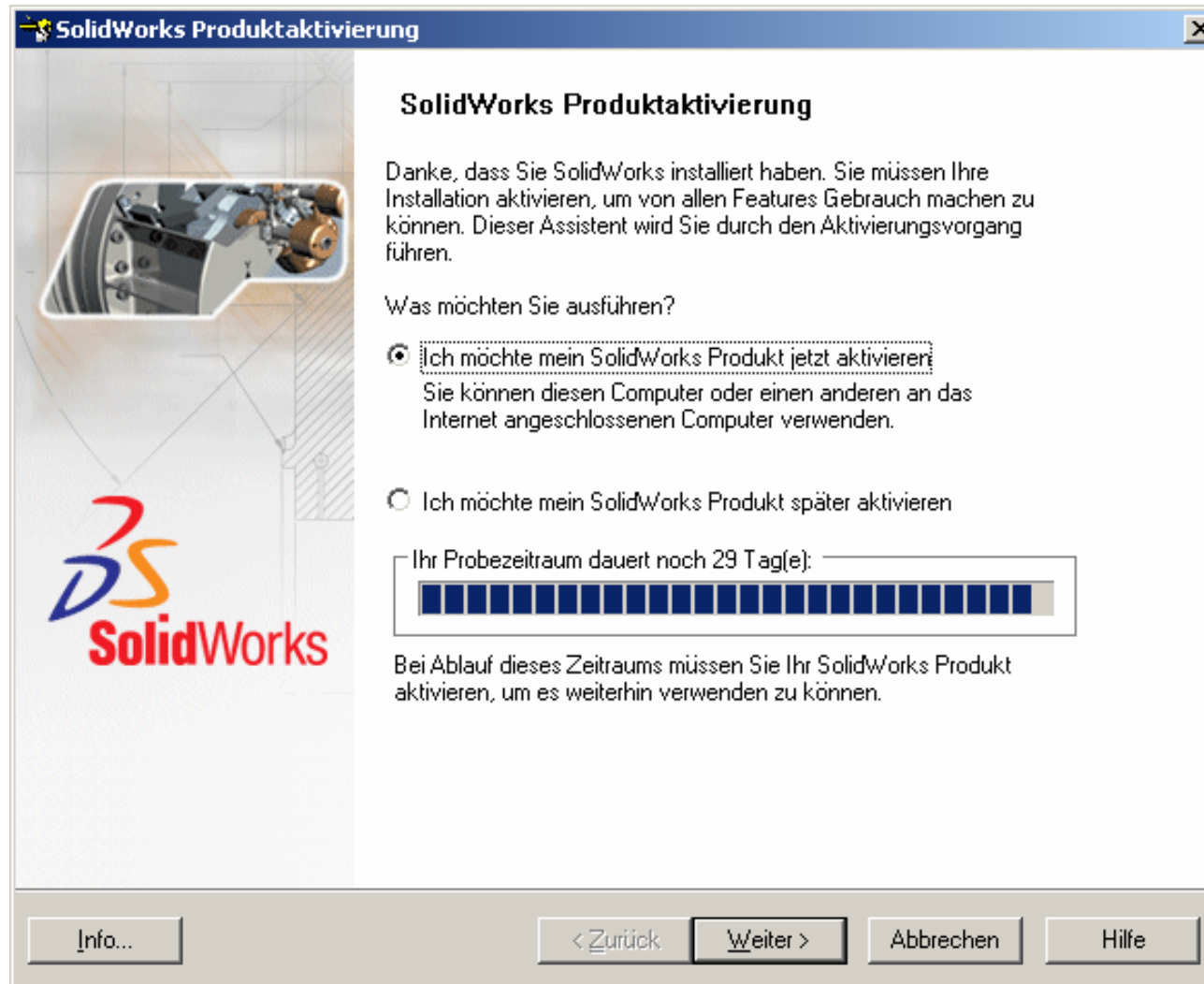
Die Produktaktivierung
ist abgeschlossen.

Wie funktioniert die Produktaktivierung?

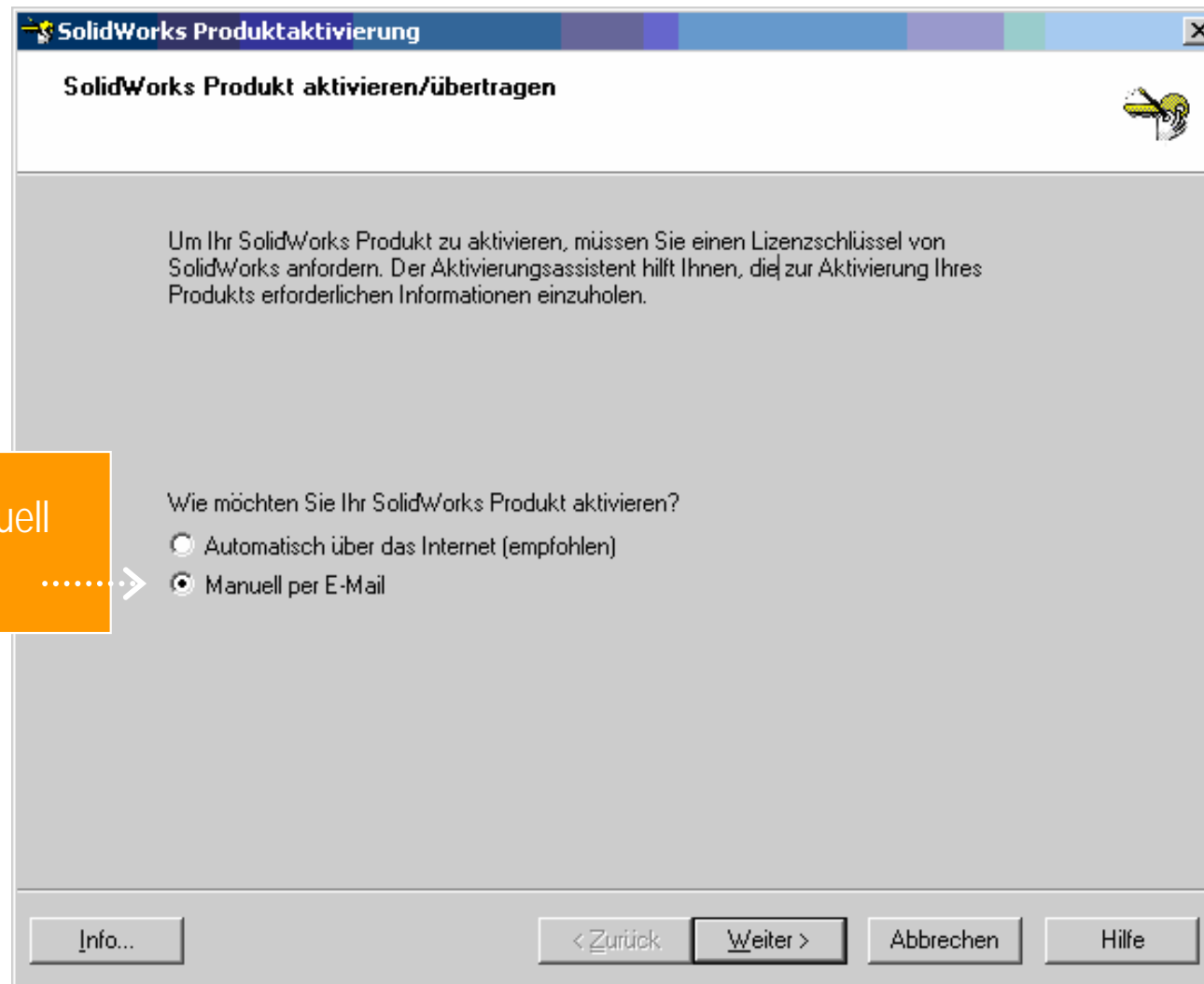
- Alternativ können Sie Ihr Produkt per E-Mail aktivieren:



Produktaktivierung per E-mail



Produktaktivierung per E-mail



Wählen Sie "Manuell per E-Mail" aus.



Produktaktivierung per E-mail

Füllen Sie die Kontakt-
informationen aus

SolidWorks Produktaktivierung

Kontaktinformationen

* Verpflichtend auszufüllende Felder

Firmenname *

Vorname * Nachname *

E-Mail * Ort der Verwendung *

Tel. * Titel *

Lieferadresse *

Stadt * Bundesland/Kanton *

Postleitzahl * Land *

Welche Produkte konstruieren Sie?

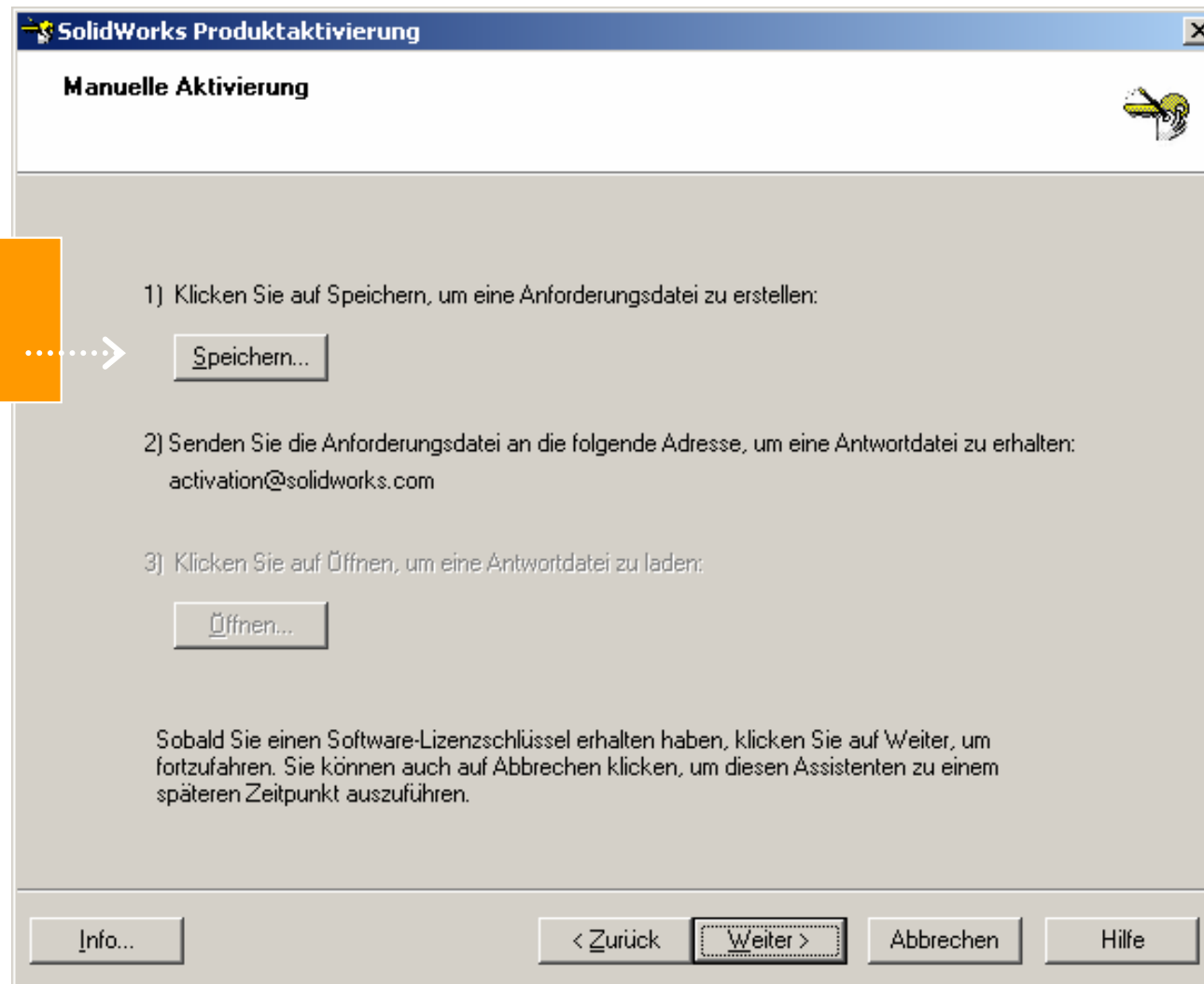
Zu welcher Branche gehört Ihre Firma?

Was ist Ihr Haupttätigkeitsbereich?

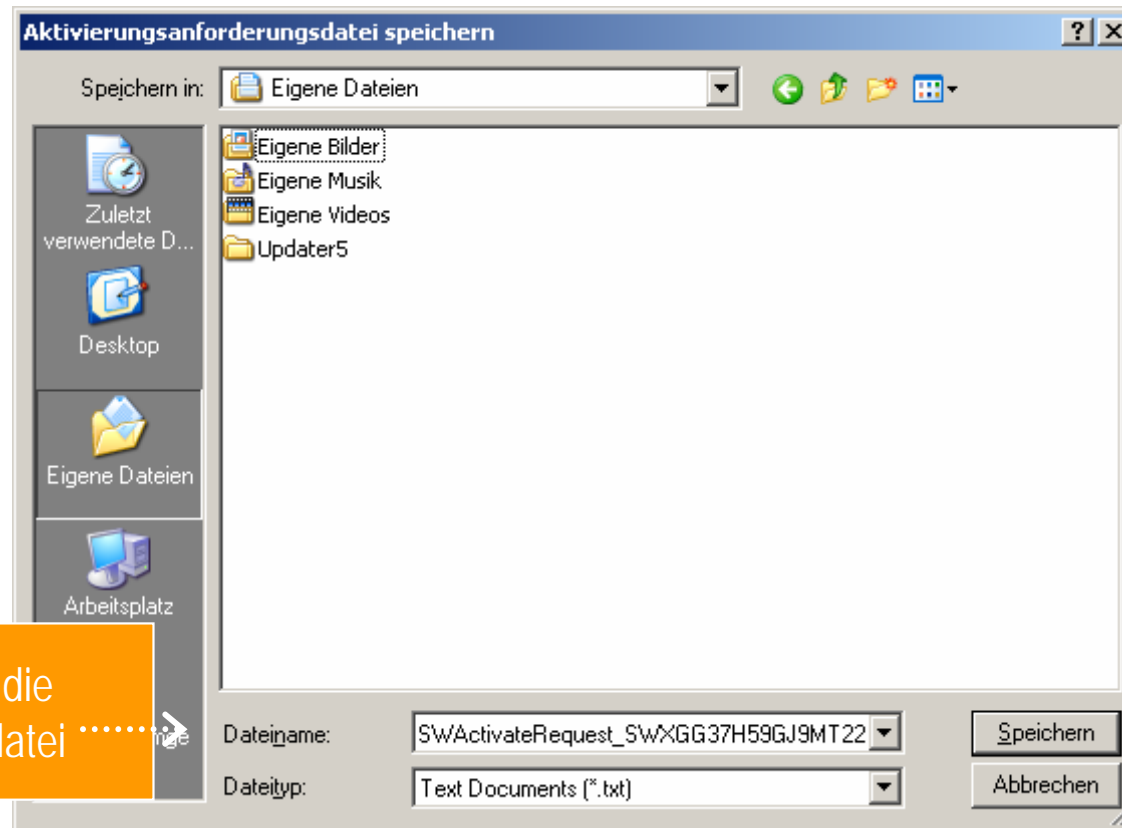
Was war Ihre primär verwendete CAD-Anwendung vor SolidWorks?

Produktaktivierung per E-mail

Speichern Sie die
Anforderungsdatei



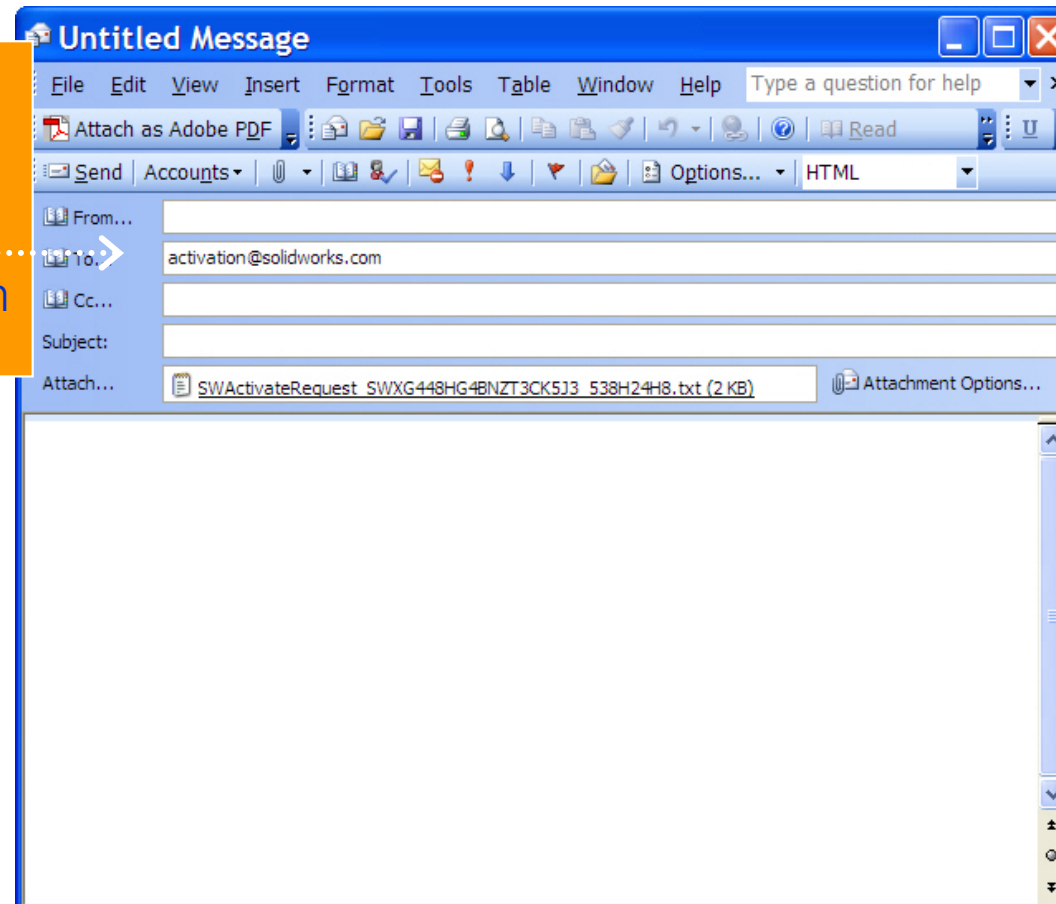
Produktaktivierung per E-mail



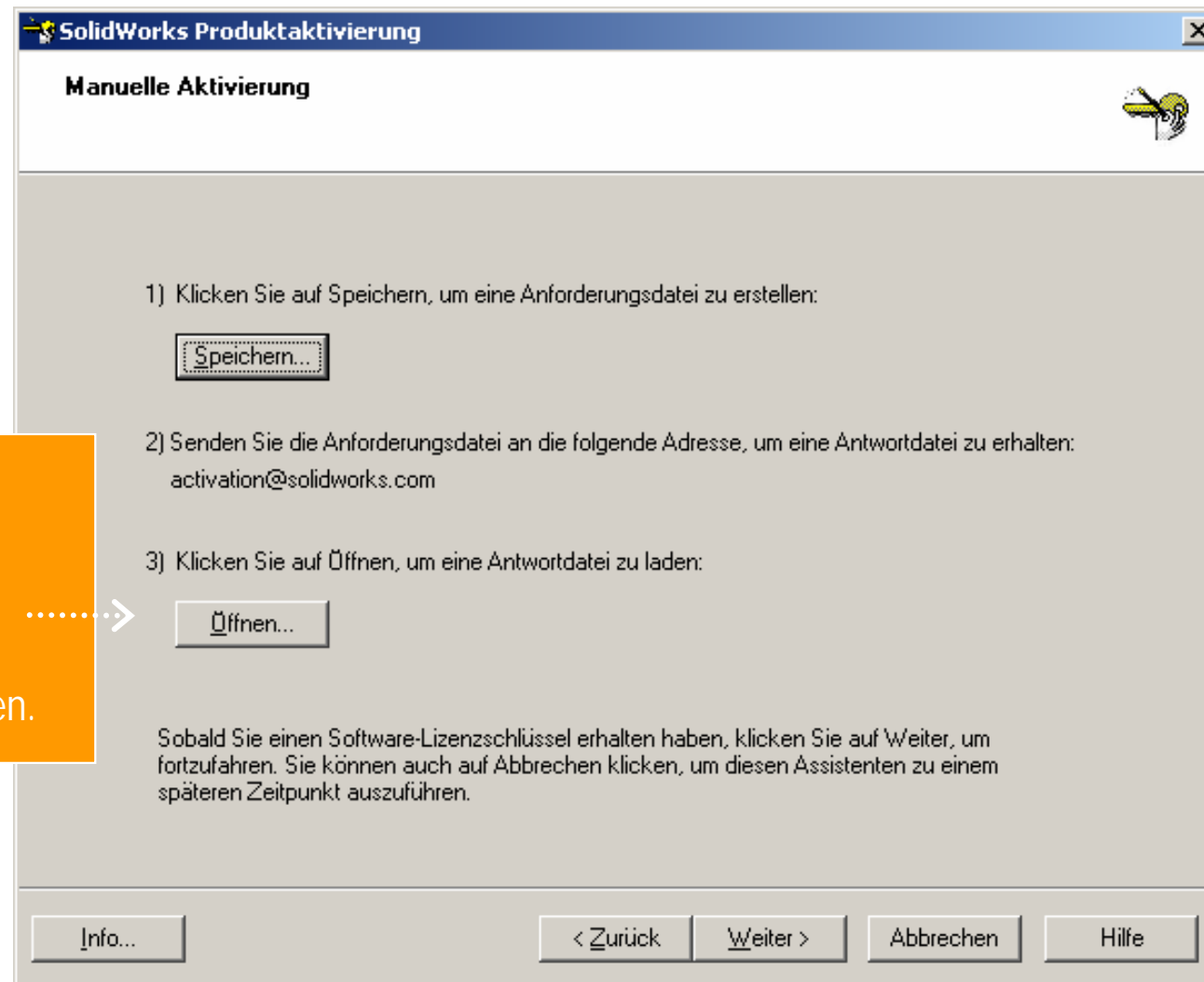
Produktaktivierung per E-mail

Hängen Sie die Datei an
eine E-Mail und versenden
Sie diese an

activation@solidworks.com



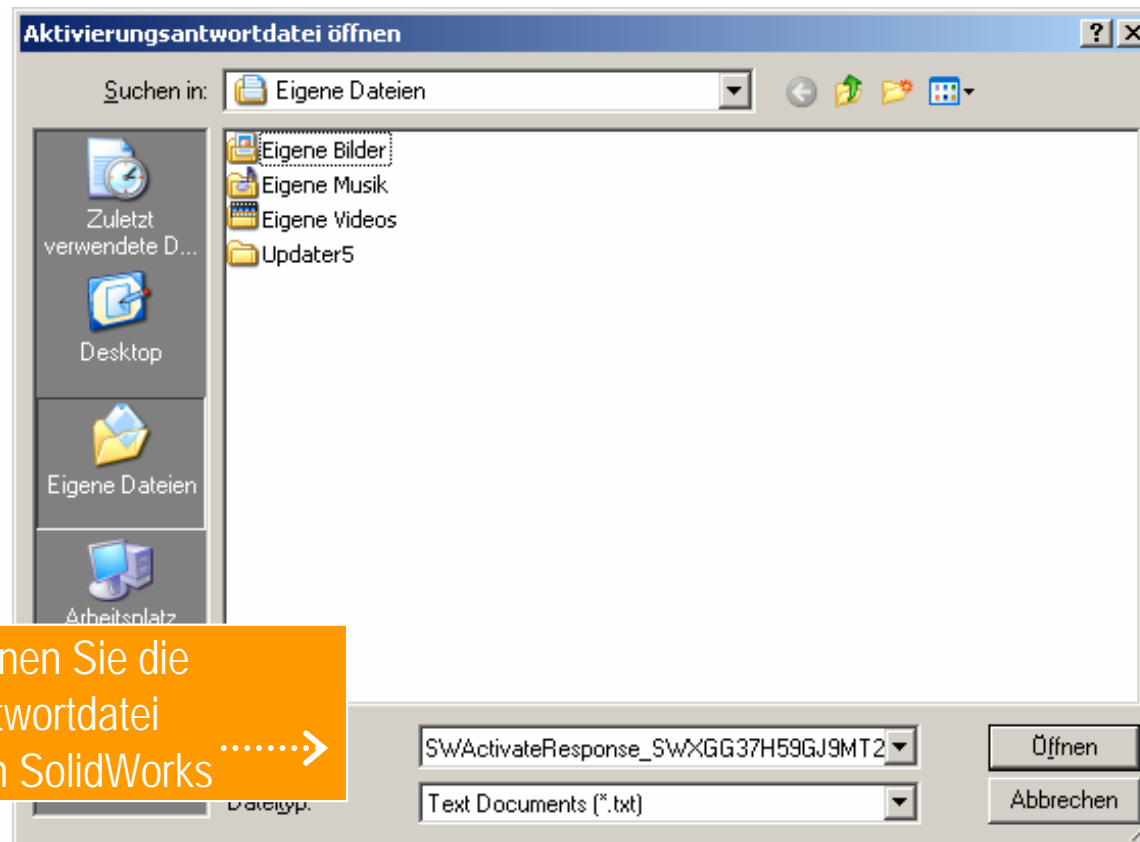
Produktaktivierung per E-mail



Öffnen Sie die Antwortdatei, welche Sie von SolidWorks per Email erhalten haben.



Produktaktivierung per E-mail



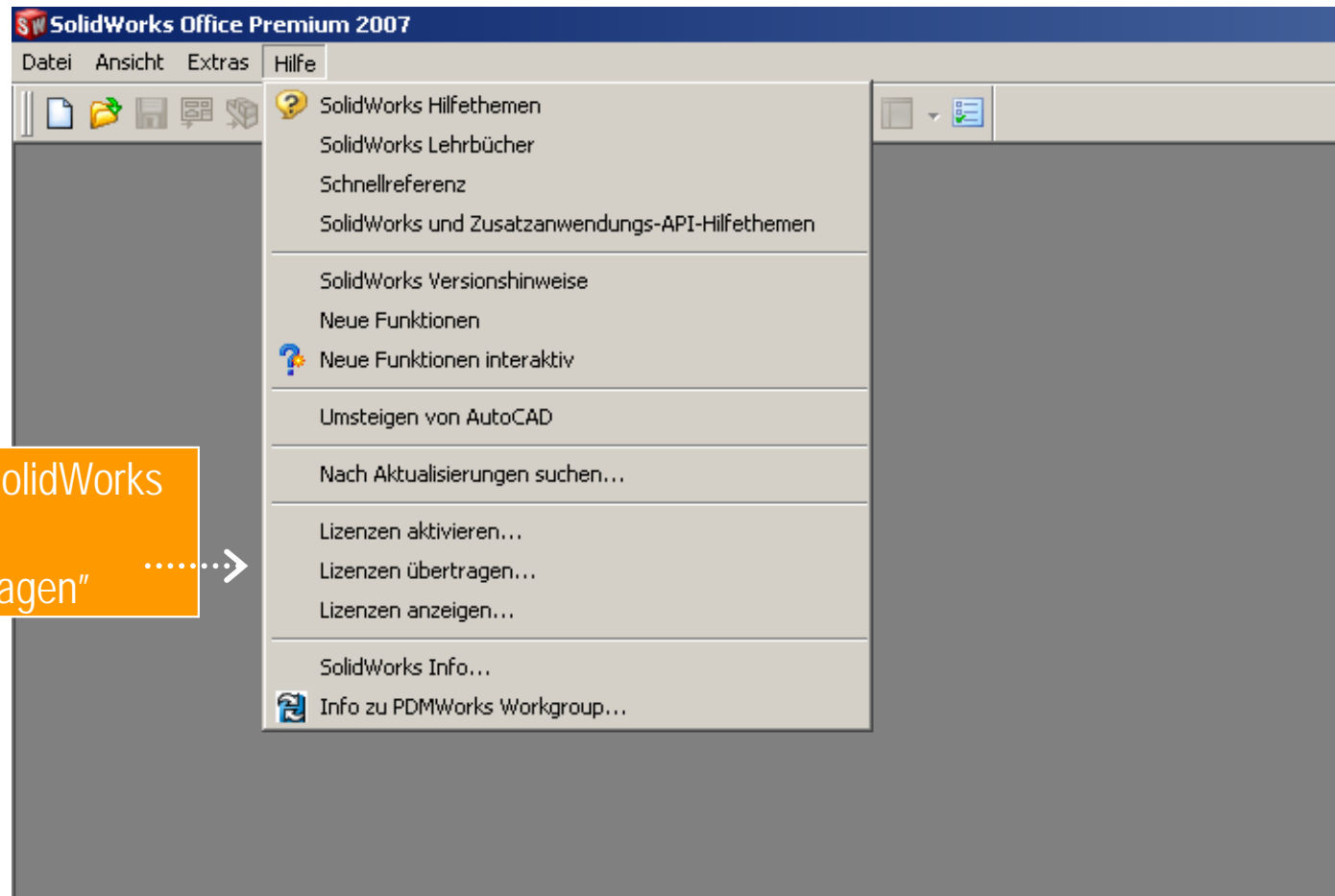
Produktaktivierung per E-mail



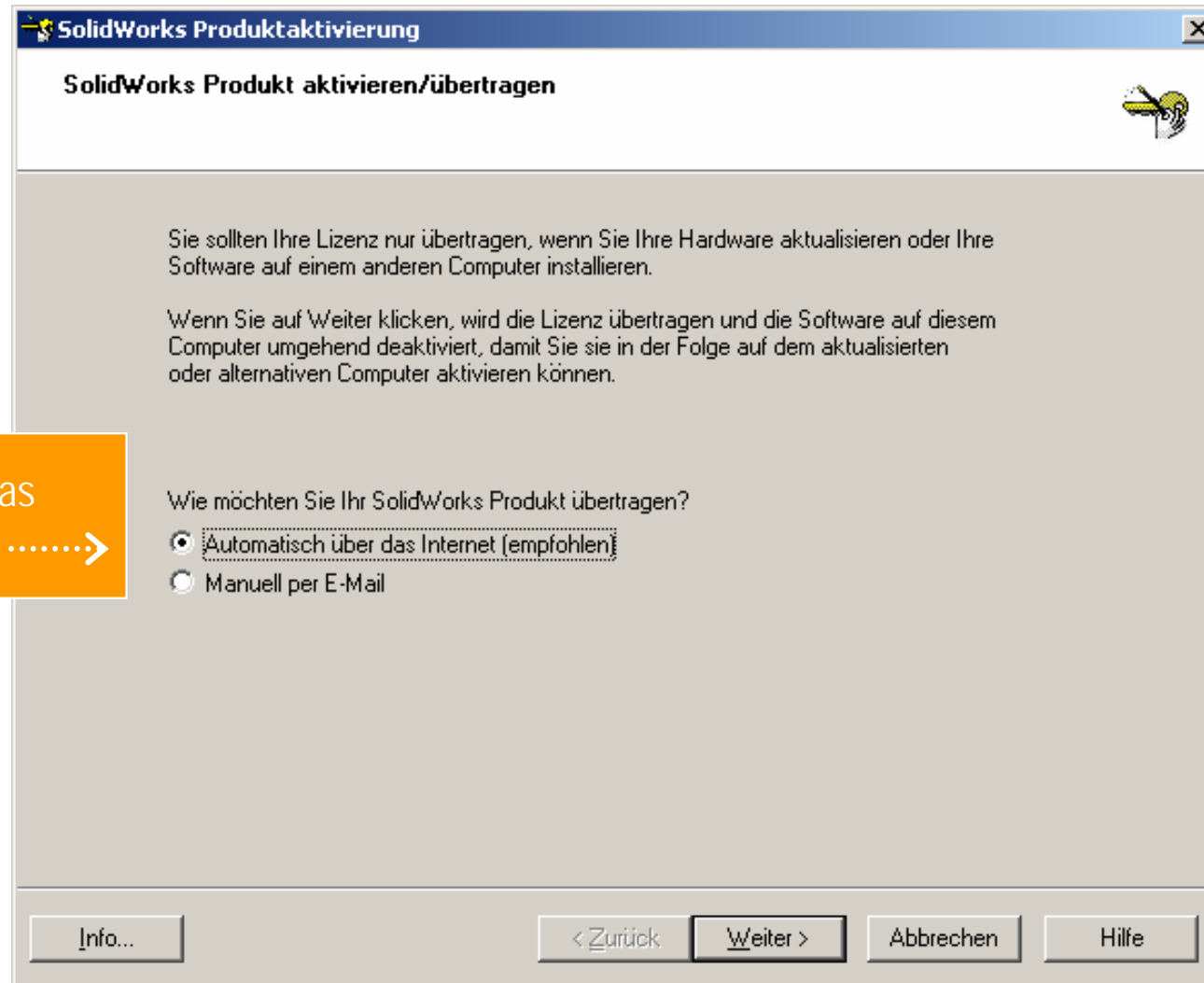
Die Produktaktivierung ist abgeschlossen.

Lizenzübertragung

Mit diesem Werkzeug können Sie Ihre SolidWorks Lizenz auf einen anderen PC übertragen.

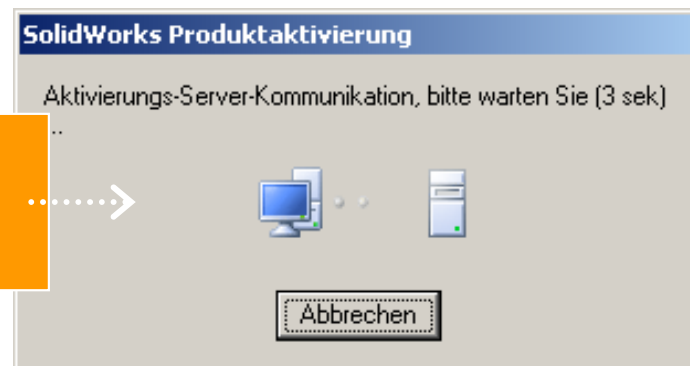


Lizenzübertragung



Transfer über das
Internet>

Die Kontaktdaten
werden übermittelt



Lizenzübertragung



Die Übertragung
ist abgeschlossen.

Bitte wenden Sie sich bei Fragen und/oder Anregungen an
unsere technische Hotline:

09172/ 66799-44



unicam Software GmbH
Handelsstraße 7
91166 Georgensgmünd
Tel.: 09172/ 66799-0
Fax: 09172/ 66799-50
www.unicam.de

