

# Seminare für SolidWorks



Sehr geehrter Schulungsteilnehmer,

Sie haben hier eine komprimierte Übersicht von unserem vielfältigen Schulungsangebot rund um SolidWorks in der Hand. Eine ausführliche Beschreibung der einzelnen Kurse finden Sie in unserem Seminarkatalog, welchen Sie unter [www.unicam.de/training/schulungsinhalte/](http://www.unicam.de/training/schulungsinhalte/) laden können.

Bei Interesse stehen wir Ihnen gerne zur ausführlichen Beratung zu Verfügung.

## Kurs

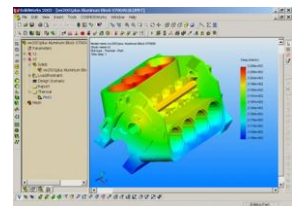
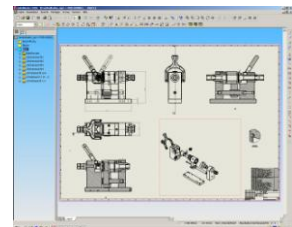
## Dauer

### SolidWorks Seminare:

SolidWorks Basis Teil 1	3 Tage
SolidWorks Basis Teil 2	3 Tage
SolidWorks Basis Teil 3 (opt. Prof./ PDM)	3 Tage (1+2 Tage)
Blechkonstruktion	1 Tag
Design/Komplexes Modellieren	3 Tage
Formenbau	3 Tage
Maschinenbau (Große Baugruppen)	2 Tage
Werkzeugbau Stanz-/Umformtechnik	1 Tag
Zeichnung 2D	1 Tag

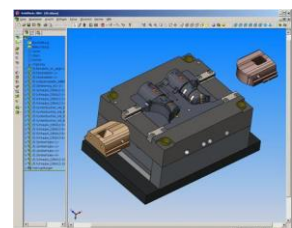


Routing (Rohrleitungen, Kabelbäume)	1 Tag
Professional Präsentation	1 Tag
Professional Produktivität	1 Tag
Professional kompakt (1 Tag, alle Module)	1 Tag
Workgroup PDM	1 Tag
Enterprise PDM Basis	1 Tag
Enterprise PDM Administrator	2 Tage
SolidWorks Systembetreuer	1 Tag
SolidWorks API	3 Tage
Updatekurs	1 Tag
Individualekurs	individuell
SolidWorks CSWP-Zertifizierung	2 Tage



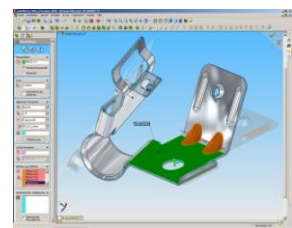
### Simulation Seminare:

Simulation	2 Tage
Simulation Professional	2 Tage
Simulation Premium	1 Tag
Motion	2 Tage
Flow Simulation	2 Tage



### IMOLD Seminare:

IMOLD-Basis	2 Tage
IMOLD-Elektrodenmodul	1 Tag



### LogoPress Seminare:

LogoPress Abwicklung	1 Tag
LogoPress Alle Module	2 Tage



# Seminare für SolidWorks



## Anmeldung

Anmeldungen erfolgen mit Angabe der Teilnehmernamen grundsätzlich schriftlich (z.B. per Fax), bzw. über die Eingabemaske unserer Internetseite unter <http://www.unicam.de>. Sie gelten als verbindlich. Die Teilnehmerzahl der einzelnen Kurse ist begrenzt, um ein effektives Training gewährleisten zu können.

Melden Sie sich deshalb bitte frühzeitig zur Schulung an, da die Anmeldungen nach der Reihenfolge Ihres Einganges berücksichtigt werden. Ihre Anmeldung wird von uns (ca. 7 Tage vor Kursbeginn) schriftlich bestätigt.

## Voraussetzungen

Im Rahmen der Seminare werden Windows-Grundkenntnisse vorausgesetzt. Sollten Sie unsicher sein, ob Ihre Kenntnisse ausreichen, sprechen Sie uns bitte an.

## Leistungen

Die Kurse werden mit dem jeweils aktuellsten Software-Produkt durchgeführt. Jedem Schulungsteilnehmer steht dafür ein eigener Arbeitsplatz mit aktueller Hardware sowie entsprechende Trainingshandbücher und/oder Dokumentation zur Verfügung. Im Seminar wird durch die Überwachung der praktischen Übungen der Lernfortschritt durch den Schulungsleiter kontinuierlich überwacht. Die Gebühren für Kurse in unserem Schulungszentrum verstehen sich inklusive Pausengetränken und Mittagessen. Nach dem Training erhält jeder Teilnehmer ein Schulungszertifikat sowie ein kleines Dankeschön.

## Kosten

Der Preis pro Teilnehmer und Schulungstag (Grundkurs) beträgt ab 295,- € zzgl. gesetzl. MwSt.. Der Preis pro Teilnehmer und Schulungstag bei Aufbaukursen (z. B. Design/ Komplexes Modellieren) liegt bei 395,- € zzgl. Gesetzl. MwSt..



unicam Software GmbH  
Handelsstraße 7  
91166 Georgensgmünd  
Tel.: 09172/ 66799-0  
[www.unicam.de](http://www.unicam.de)



# Seminare für SolidWorks

