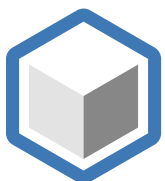
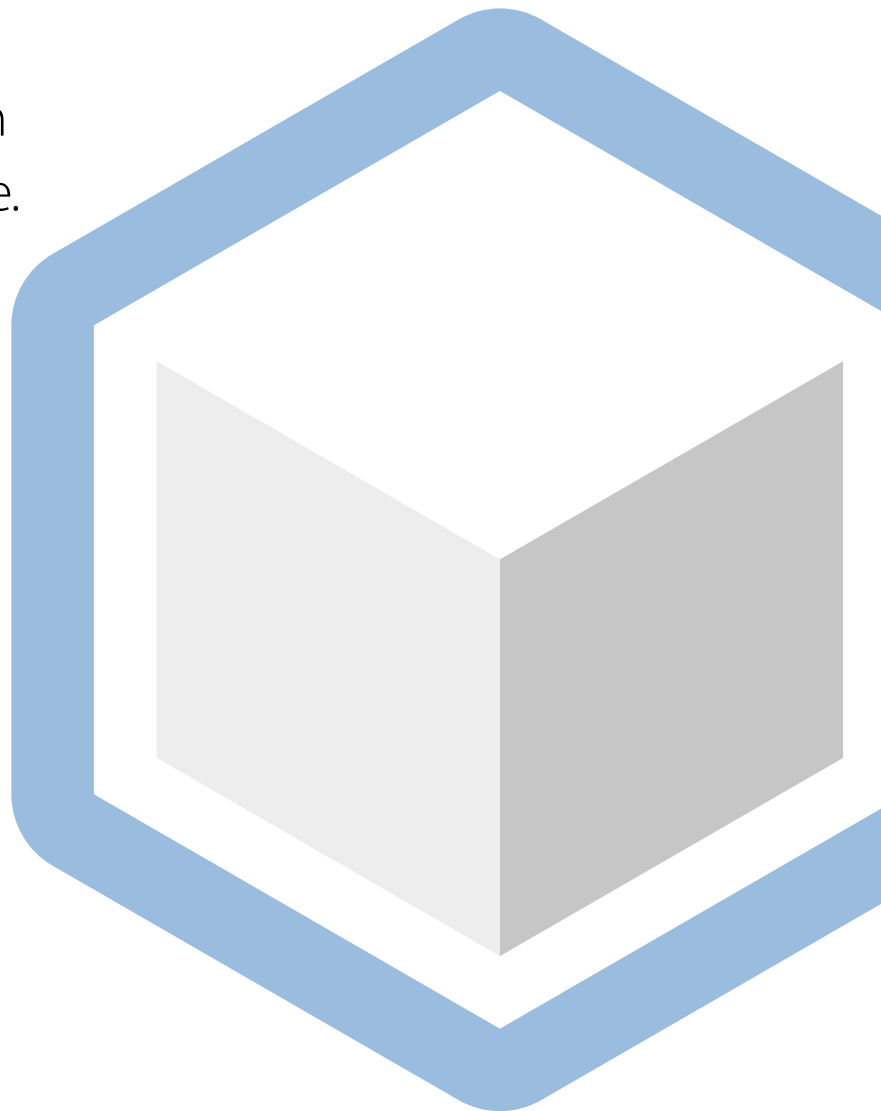


# Effektives Datenmanagement clever umgesetzt



...die speziell auf Mastercam  
abgestimmte PDM-Software.

- Projektverwaltung
- Dokumentverwaltung
- Werkzeuglistenstellung
- Spannplanerstellung
- Vergabe von Zugriffsberechtigungen
- Versionsverfolgung



**mdm 2015**  
manufacturing data management

***Mastercam***<sup>®</sup>

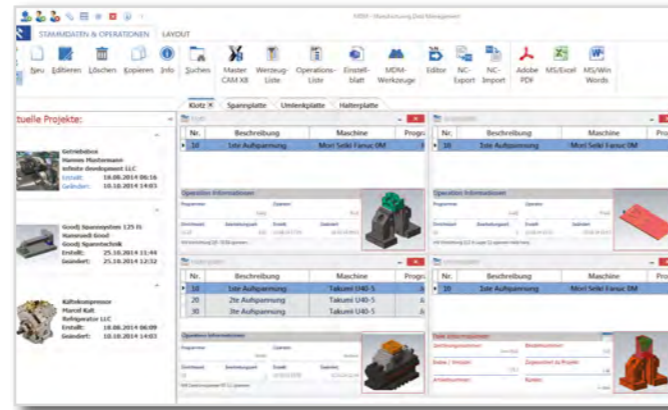
# Unsere Lösung: mdm manufacturing data management

Informationen effizient erfassen und bereitstellen ist ein wichtiger Erfolgsfaktor für Unternehmen.

Täglich fallen Unmengen von Dokumenten in der Fertigung an: Zeichnungen, NC-Programme, Spannpläne, Werkzeuglisten, Einrichtpläne usw. Alle diese Informationen und Dokumente gilt es sinnvoll zu organisieren.

mdm ist eine von Grund auf neu entwickelte Software und basiert auf modernsten Technologien. Damit lassen sich alle für die Fertigung relevanten Dokumente effizient und intelligent archivieren. Sämtliche Daten und Informationen werden zentral in einer Datenbank (Microsoft SQL) abgelegt und können über ein Netzwerk an jedem Ort zur Verfügung gestellt werden.

Dank der logischen Struktur und der intuitiven Oberfläche ist das Programm nahezu selbsterklärend und der Schulungsbedarf beschränkt sich auf ein Minimum.

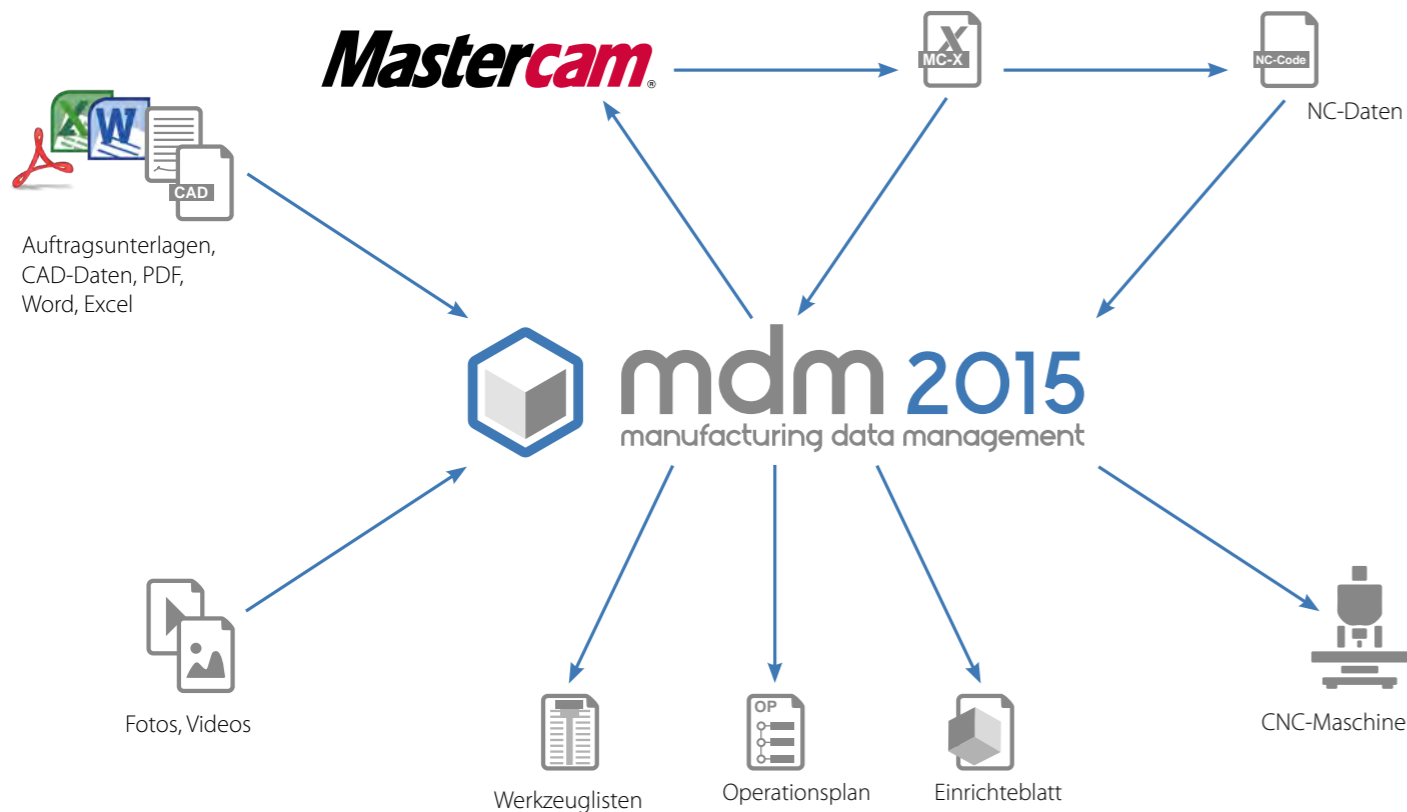


## Und so funktioniert's

mdm ist speziell auf Mastercam zugeschnitten und ermöglicht einen optimalen Datenfluss in beide Richtungen: Mastercam wird direkt aus mdm gestartet, verknüpfte CAD-Daten werden sofort importiert und der generierte NC-Code wird automatisch aus Mastercam zurück an mdm gegeben. Ebenso können Fertigungsdaten aus mdm direkt übergeben werden.

Ein weiter Vorteil liegt in der Möglichkeit, Stammdateninformationen dem NC-Code beizufügen.

Durch das perfekte Zusammenspiel der beiden Programme wird die Datenverwaltung erheblich vereinfacht und somit noch effizienter.



# Ihre Vorteile auf einen Blick

Mit mdm können verteilt arbeitende Teams Produktdaten verwalten, Informationen verteilen, Workflows automatisieren und

die Zusammenarbeit zwischen Arbeitsvorbereitung, Qualitätssicherung und der Fertigung optimieren.

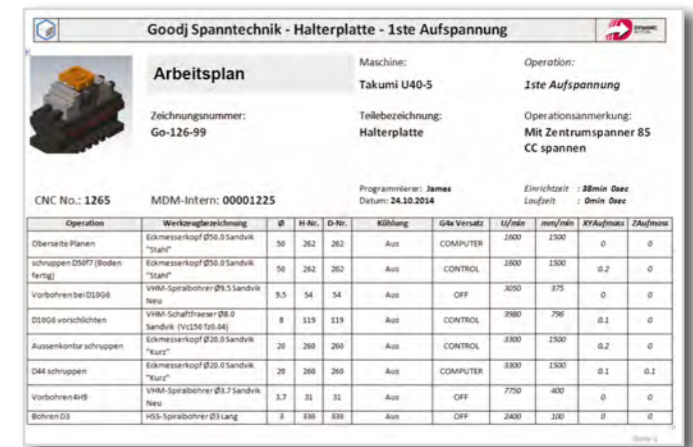
## Schnell

Profitieren Sie gleich doppelt von der Schnelligkeit dieser Software: Die benötigte Zeit zum Verwalten der Produktionsdaten wird drastisch reduziert, was freie Kapazitäten für neue Projekte schafft. Zudem beinhaltet mdm eine optimierte Suchfunktion mittels indiziertem Speicher, um auch ältere Dokumente schnell zu finden.



## Transparent (Abb. 1)

Kostspielige Fehler können vermieden werden, da sichergestellt ist, dass die Produktionsabteilung auch über die richtige Version des NC-Programms verfügt. Durch das Protokoll kann sofort die Bearbeitungshistorie eingesehen werden.

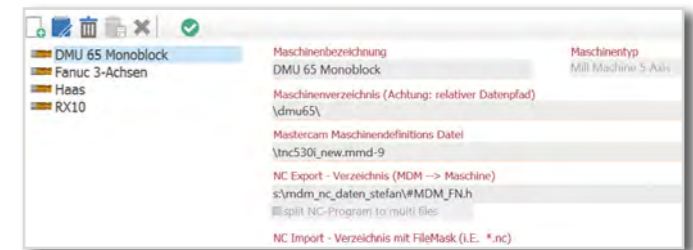


## Effizient (Abb. 2)

Arbeitsschritte, Arbeitsanweisungen und vieles mehr werden im Rahmen von Workflows automatisch generiert und den Mitarbeitern in der Produktion zur Verfügung gestellt. So werden Zeit und bares Geld gespart. Ein Wettbewerbsvorteil, der nicht zu unterschätzen ist.

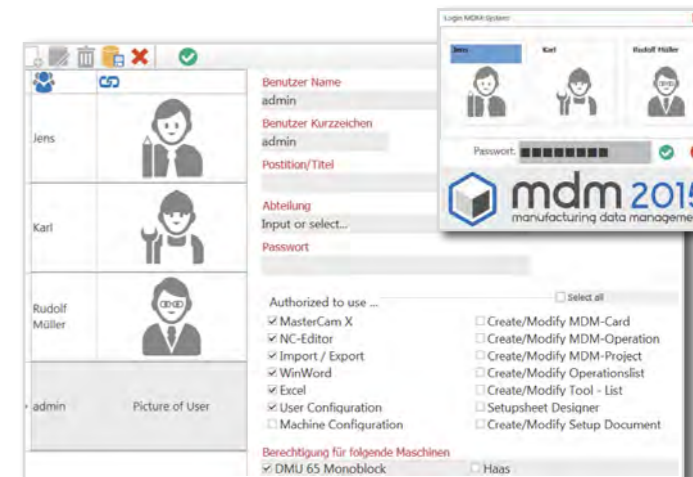
## Reproduzierbar

Durch das systematische Erfassen aller produktionsrelevanten Daten können sämtliche Prozesse auch in größeren Zeitspannen problemlos reproduziert werden. Das bietet Sicherheit und festigt die Wettbewerbsfähigkeit.



## Flexibel (Abb. 3)

Ist ein Maschinenwechsel erforderlich, werden alle relevanten Daten automatisch umgestellt. Die intuitive Bedienung minimiert Fehlerquellen auf ein Minimum.



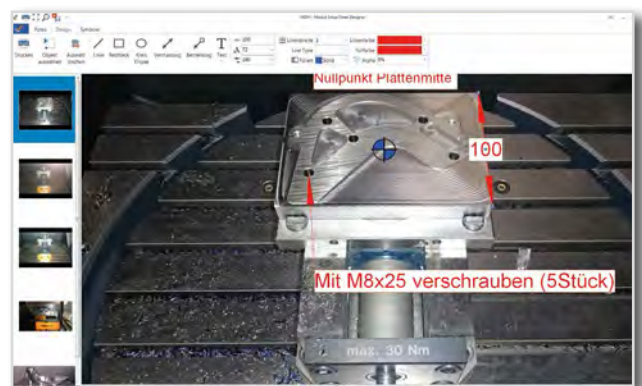
## Sicher (Abb. 4)

Ihre Daten sind durch ein sicheres Zugriffs- und Berechtigungssystem vor Diebstahl, Beschädigung oder Missbrauch geschützt. Legen Sie selbst fest, wer welche Berechtigung erhält.

# Unser Einrichteblatt-Designer: Effizient und intuitiv



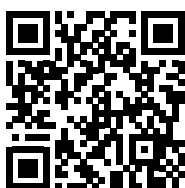
mdm verfügt über einen integrierten Einrichteblatt-Designer. Statt viele Umwege über diverse Programme nehmen zu müssen, können Fotos direkt in mdm bearbeitet werden. Funktionen wie zum Beispiel „Drehen“, „Zuschneiden“, „Kontrast“ oder „Farbkorrekturen“ können ohne spezielle Kenntnisse intuitiv vorgenommen werden. Der Anwender kann per Drag-and-drop Achsenkreuze und den Nullpunkt definieren sowie Bemaßungsangaben, Textfelder und Bezeichnungen hinzufügen.



Aufspannplan - MDM 00004044		
	<b>Teilnamen:</b> Ritzelcover	<b>Operation:</b> 2te Aufspannung
<b>Maschine:</b> DMU 65 Monoblock	<b>Programmierer:</b> Stefan	<b>Zeichnungsnummer:</b> K-971-R1
<b>Datum:</b> 11.08.2015		<b>Einrichtezeit:</b> 15min Desc
<b>Bemerkungen:</b> Nullpunkt liegt in der Plattenmitte!		




mdm im Video: QR-Code einscannen und Video ansehen.



Ihr mdm-Vertriebspartner:



unicam Software GmbH | CAD/CAM Komplettlösungen  
Handelsstraße 7 | 91166 Georgensgmünd  
Tel: 09172 / 667 99 0 | Fax: 09172 - 667 99 50  
Mail: info@unicam.de | Web: unicom.de

Distributor für Deutschland:

**InterCAM-Deutschland GmbH**

Am Vorderflöß 24a  
33175 Bad Lippspringe  
Tel.: (05252) 98 999 0

<http://www.mastercam.de>  
[info@mastercam.de](mailto:info@mastercam.de)

Voraussetzungen für den

Einsatz von mdm:

- Mastercam ab X7
- Microsoft Word ab 2007
- Adobe Reader (kostenfrei)
- Microsoft SQL-Express-Server ab 2008 (kostenfrei)